



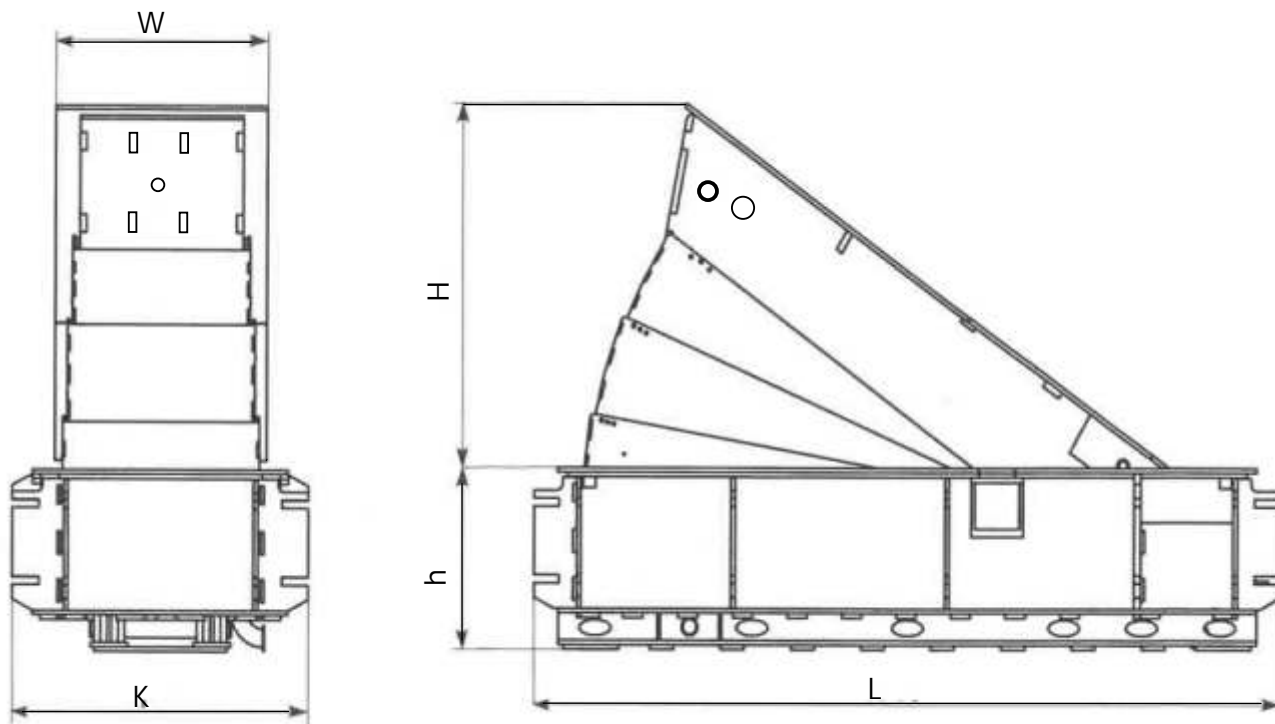
SPOLEHLIVÉ A CENOVĚ VÝHODNÉ ZAJIŠTĚNÍ BEZPEČNOSTI VAŠEHO ÚZEMÍ

Silniční zábrana Cyclope City light je určena k ochraně pěších osob před jedoucími vozidly, případně k vymezení parkovacích míst.

V porovnání s výsuvnými sloupy vyžaduje instalace pouze mělkou hloubku 246 mm. Vestavěný hydraulický pohon a samostatná řídicí jednotka. Zábrana je dodávána ve výstražném lakovaném (černo - žlutém nebo červeno - bílém) provedení, případně v broušené nerezové oceli. Ovládání všemi standardními způsoby.

Vhodná místa pro instalaci:

- * Vládní instituce
- * Vojenské základny
- * Nukleární elektrárny
- * Výrobní závody
- * Komerční objekty
- * Sportovní komplexy
- * Letiště
- * Banky
- * Hotely
- * Vyhrazené městské zóny



TECHNICKÁ SPECIFIKACE

Model	RB319
Způsob instalace	zapuštěná instalace
Pohon	hydraulický
Šířka, W	265 mm
Výška, H	600 mm
Instalační hloubka	246 mm
Rozměr, L x K x h	1137 x 360 x 246 mm
Zatížení na nápravu	15 t
Doba zvednutí	5,5 sec.
Doba spuštění	4 sec.
Provozní teplota	- 33 / +40 °C
Napájení	1 fáze 230 V, 50/60 Hz
Stupeň krytí	IP 67 pro zábranu IP 55 pro řídicí jednotku
Materiál zábrany	Konstruční ocel C22 práškově lakováno