

Automatická závara RB53 s ramenem s jednoduchými záclonkami, max. 8 m.

Popis

- Levé nebo pravé provedení s teleskopickým hliníkovým ramenem ze 2 sekcí (průměr 100 - 90 mm)
- Robustní nosná hřídel, průměr 40 mm, uložena ve 2 ložiskách se snadnou změnou provedení levá/pravá.
- Konstrukce skříně z ocelového plechu v rozsahu tloušťky 3-6 mm.
- Odnímatelné horní víko a přední dveře
- Elektromechanický pohon sestávající z 3-fázového asynchronního motoru a šnekové převodovky s brzdou.
- Frekvenční měnič zajišťující plynulý pohyb ramene a klidný dojezd do koncových poloh.
- Koncové spínače zajišťující okamžité zastavení při nárazu na překážku.
- Vyvážení ramene pomocí sady pružin podle jeho délky.
- Nouzové odblokování pomocí kliky
- Vestavěná řídicí elektronika umožňující různé nastavení a připojení rozsáhlého příslušenství.

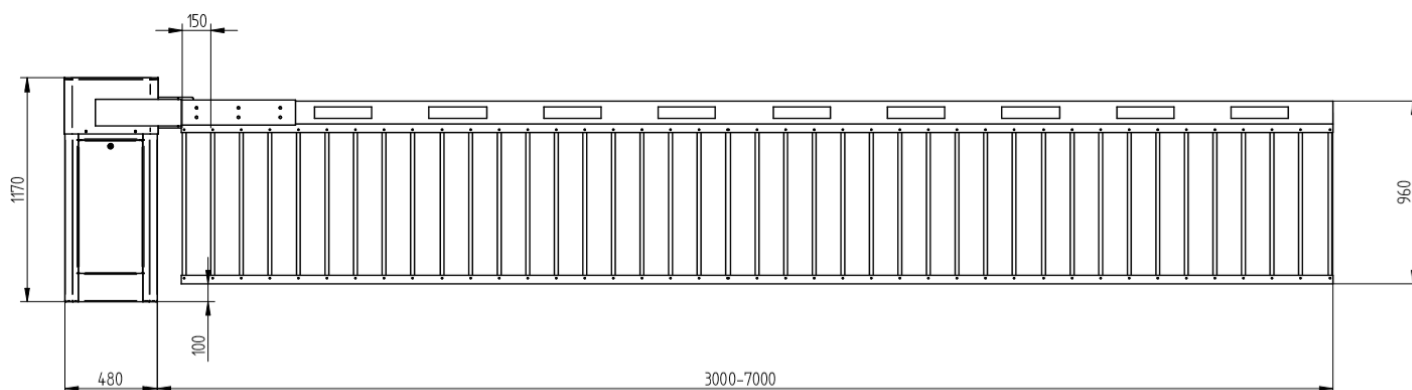
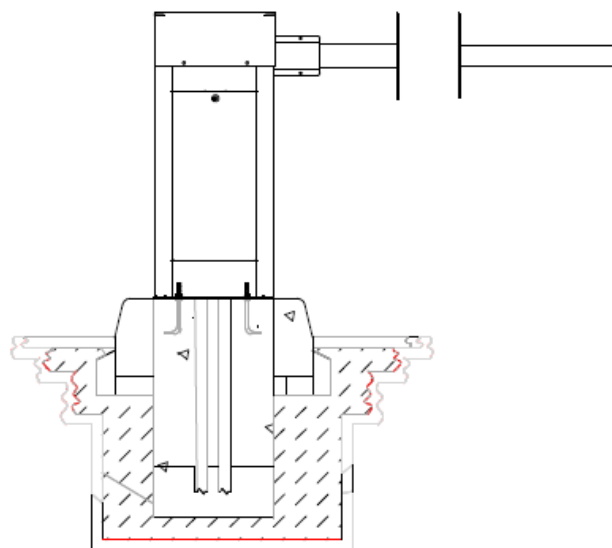
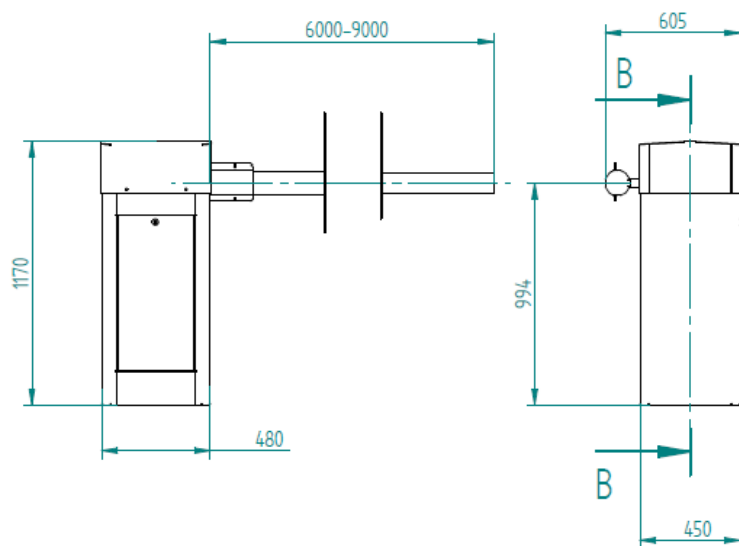


Technická specifikace

Délka ramene:	8m max.
Rychlost:	7 sec.
Motor:	250 W
Napájení:	230 V/50 Hz
Hmotnost:	220 kg
Rozsah teplot:	-20°C až +50°C
MCBF: (počet cyklů bez poruchy)	3.000.000 cyklů
Krytí:	IP54
Rameno závory:	Alu teleskop. trubka prům.100-90 mm

Příslušenství

- Indukční detektory a smyčky
- Fotočlánky
- Pevná podpěra
- Pohyblivá podpěra
- Semaforey
- Kotevní sada
- Dálkové ovládání
- Ovládání pomocí GSM



Vydáno prohlášení o shodě
na základě certifikace.

S ohledem na neustálý technický a technologický vývoj si výrobce
vyhrazuje právo kdykoliv změnit výše uvedené informace.